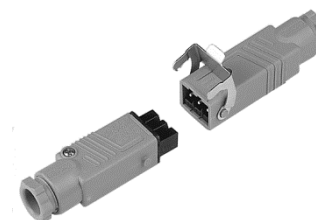


# Datenblatt

## TERM2000 IP67 Hirschmann



Code	Leistung	Material/Farbe	EAN	IP	Abmessungen BxHxT in cm	Gewicht (in g)	Ausstattung	Kabel	Stromanschluss	Beheizbare Raumgröße in m <sup>2</sup>	Ersatzröhre	Montage
URCA165VH	1 x 1,65 kW	Alu poliert	4260051484181	IP67	61 x 9,5 x 12,5	2500	2, 4	1,90 m 3-adrig 1,5 mm <sup>2</sup> , Schukostecker mit Hirschmannset	1/N/PE ~ 230 V 50 Hz	13-14	ULG1650V	Wand und Decke
URCA200VH	1 x 2,0 kW	Alu poliert	4260051484198	IP67	61 x 9,5 x 12,5	2500	2, 4	1,90 m 3-adrig 1,5 mm <sup>2</sup> , Schukostecker mit Hirschmannset	1/N/PE ~ 230 V 50 Hz	14-16	ULG2001V	Wand und Decke

**AUSSTATTUNG:**

- 1 = PERFECTCLIME
- 2 = ULTRA LOW GLARE   
(100% Wärme bei 80% weniger Licht)
- 3 = NO GLARE   
(100% Lichtreduktion)
- 4 = Wasserdicht
- 5 = Licht
- 6 = LOW GLARE